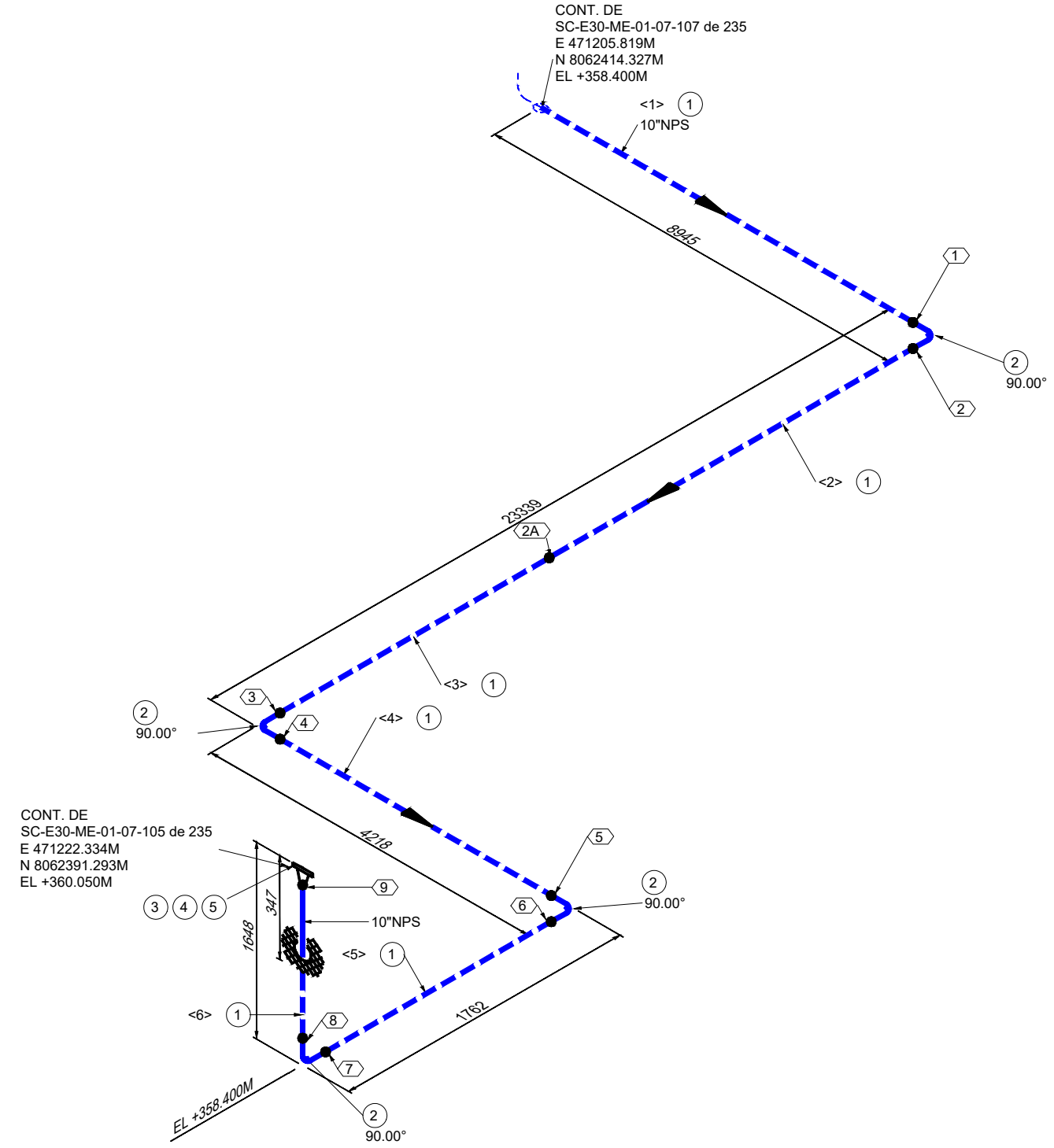
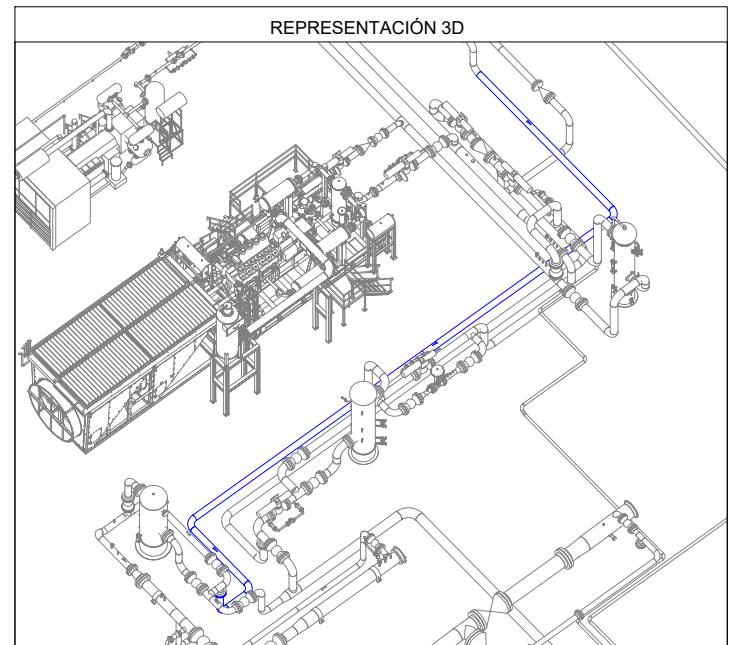


N+8°W



LISTA DE MATERIALES			
No.	TAM. [pulg]	DESCRIPCIÓN	CANT. [mm][pza]
1	10	TUBERÍA SIN COSTURA, ASTM A-106 GR. B, SCH. 80, ASME B36.10, BW.	36702 mm
2	10	CODO 90° RL, ASTM A-234 GR. WPB, SCH. 80, ASME B16.9, BW.	4
3	10	BRIDA WN/RF, ASTM A-105, SCH. 80, 600#, ASME B16.5	1
4	10	KIT DIELECTRICO, TIPO VCS, NÚCLEO SS 316, REVESTIMIENTO NEMA G-10, SELLO PTFE, e=0260", 600#	1
5	1.1/4	(16) ESPARRAGOS C/2 TUERCAS, ASTM A-193 Gr. B7 ZINC, ASME B18.2.1/A-194 Gr. 2H ZINC, ASME B18.2.2, (10"-600#) (DIAM=1 1/4" LG=235MM)	1

LISTA DE CORTE				
PZA.	TAM.	LONG.	EXT. 1	EXT. 2
<1>	10"	8564	BISELADO	BISELADO
<2>	10"	10142	BISELADO	BISELADO
<3>	10"	12432	BISELADO	BISELADO
<4>	10"	3456	BISELADO	BISELADO
<5>	10"	1000	BISELADO	BISELADO
<6>	10"	1108	BISELADO	BISELADO



Av. Doble Vía a la Guardia, Km. 3½, entre 4to y 5to Anillo  
+591-3-3529270  
+591-3-3523713  
<http://www.bolinter.com>  
[bolinter@bolinter.com](mailto:bolinter@bolinter.com)

Presión de Diseño: 1480 Psig  
Temp. de Diseño: 100° F

Pintura: Si ☒ No ☐ Aislación: Si ☐ No ☒ END: 100%

Simbología:  
Tub. Nueva Aérea (solid blue line)  
Tub. Nueva Ent. (dashed blue line)  
Tub. Exist. Aérea (solid grey line)  
Tub. Exist. Ent. (dashed grey line)  
Junta Soldada (blue line with dot)  
Junta Enchufe (blue line with cross)  
Junta Roscada (blue line with 'E')  
Continuación de Línea (dashed black line)  
Sentido de Flujo (blue arrow)  
Cambio de Condición Aéreo/Enterrado (blue line with cross-hatch)  
Instrumento Indicador (circle with 'XX')  
Tie-In (pink diamond with 'TIE-IN XXX')

Notas Generales:  
1. Medidas en Milímetros a Menos que se Especifique lo Contrario.  
2. Código de Diseño ASME B31.8.

YPFB TRANSPORTE S.A.

GERENTE DE PROY.: Ivan Meneses

REVISOR 1: Jafeth Acha  
REVISOR 2: Felix Zarate  
REVISOR 3: Walter Escobar

CONTRATISTA

GERENTE DE PROY.: Franklin Argandoña

REVISOR 1: Wilbert Mendez  
REVISOR 2: Jorge Togo  
REVISOR 3: Rudy Monasterio

02/Sep/24	R. Mendoza	R. Monasterio	J. Togo	F. Argandoña	1	Conforme a Obra	Bolinter Ltda.
03/Sep/23	B. Sandóval	R. Monasterio	W. Chávez	F. Argandoña	0	Aprobado para Construcción	Bolinter Ltda.

FECHA	DIBUJO	Calidad	Técnico	REVISOR	APROBÓ	REV.N°	DESCRIPCIÓN	EMPRESA
							Ubicación: Colpa - Belgica (SCZ)	
							Etapas: Conforme a Obra	Código: SC-E30-ME-01-07-106 de 235
							Proyecto: Ingeniería y Construcción para el proyecto Estación de Compresión Colpa Fase I	Escala: S/E
							Título del Plano: Isométrico 10"-0.594-B(G-6)-1056 Sistema Gas de Proceso	Formato: Tabloide: 279 mm x 432 mm